



EUROCOMPONENTI®  
KRONO SYSTEM GROUP



# EVO

*Lámina de MDF*

## DESCRIPCIÓN

Tableros o paneles en MDF\* prensados con lámina acrílica de alta resistencia, un amplio abanico de colores, tanto en acabados brillantes y mate.

\*MDF significa tablero de fibras de densidad media, del inglés "Medium Density Fibreboard", también conocido como DM. Este tipo de tablero está fabricado a partir de fibras de maderas (aproximadamente un 85%) y resinas sintéticas comprimidas, lo que le aporta una mayor densidad de la que presentan aglomerados tradicionales o la madera contrachapada.

## DIMENSIONES

| BASE   | LARGO<br>mm | ALTO<br>mm | ESPESOR<br>mm |
|--------|-------------|------------|---------------|
| MDF E1 | 2800        | 1220       | 17,6          |

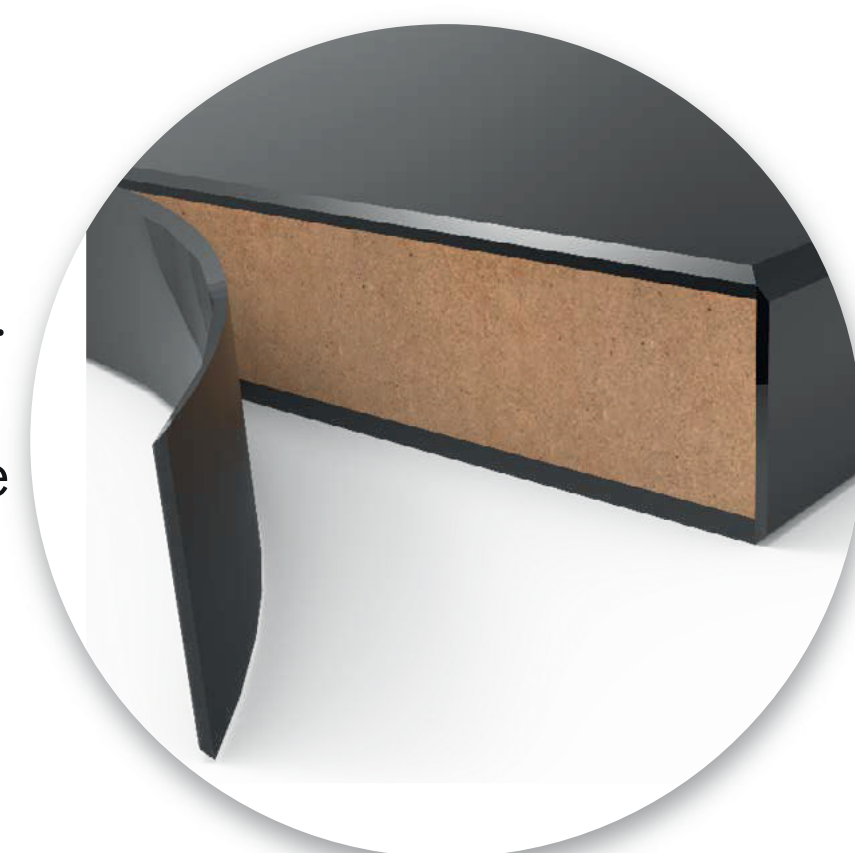
| BRILLANTE | MATE |
|-----------|------|
| X         | X    |

## CÓMO COLOCAR CANTO AL METACRILATO

Krono System - Eurocomponenti provee rollos de Canto ABS de 1mm de grosor y 23 mm de alto.

Usa el Canto ABS proveído por EuroComponenti y aplícalo en la lámina con adhesivo poliuretano. Mantén el plástico protector tanto en la lámina como en el Canto ABS durante el proceso.

Remueve el exceso de pegamento entre el Canto ABS y la superficie con una pala adhesiva en la máquina canteadora. Como alternativa, usa manualmente una espátula en un ángulo de 45°. Recomendamos pulir el ángulo oblicuo entre el canto ABS y la superficie para darle un tono más brillante a todo el acabado.



# INFORMACIÓN TÉCNICA



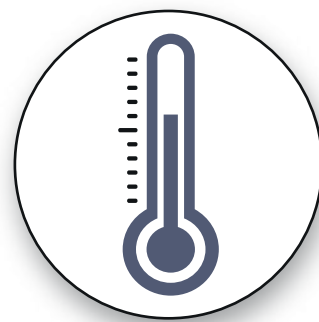
Resistente a rayones  
(1,1 N - 0,8N)



Resistencia a calor  
húmedo y seco



Resistente a la  
humedad



Resistente a cambios  
de temperatura



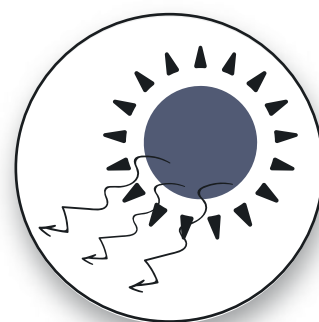
Emisiones de COV de  
solamente  $13,5 \mu\text{g}/\text{m}^3$   
después de 28 días



Fácil de limpiar



Seguro de uso  
con la comida

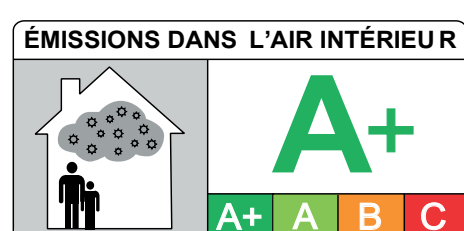


Resistente  
a la luz solar

# PRUEBAS DE CALIDAD

| PRUEBA                                   | MÉTODO DE PRUEBA        | VALOR                      |
|--|-------------------------|----------------------------|
| Resistencia a productos de limpieza      | PTP 53:2016             | -                          |
| Resistencia a rayones                    | UNI 9428 : 1989         | 1,1 Newton                 |
| Prueba de choque térmico                 | UNI 9429 : 1988         | 5                          |
| Resistencia a líquidos fríos             | EN 12720 : 1997         | E                          |
| Exposición cíclica al calor/frío/humedad | UNI EN ISO 9142:2004    | D3                         |
| Resistencia a calor seco                 | UNI EN 12722:2013       | 160 °C                     |
| Resistencia del canto al calor           | UNI 9242:1987           | 100 °C                     |
| Emisiones de COV después de 28 días      | UNI EN ISO 16000-9:2006 | $5 \mu\text{g}/\text{m}^3$ |

\*Todas las pruebas de laboratorio son certificadas por CATAS.





## LIMPIEZA DEL PRODUCTO

Evo es muy sencillo de limpiar: la mayoría de residuos y marcas (huellas o manchas) pueden ser removidas con una toalla de microfibras mojada.

El usuario es responsable por el cuidado y mantenimiento de la lámina. Esto incluye limpieza con materiales que no se han mencionado en esta ficha de producto, rayones provocados por esponjillas metálicas y manipulación errónea del producto.

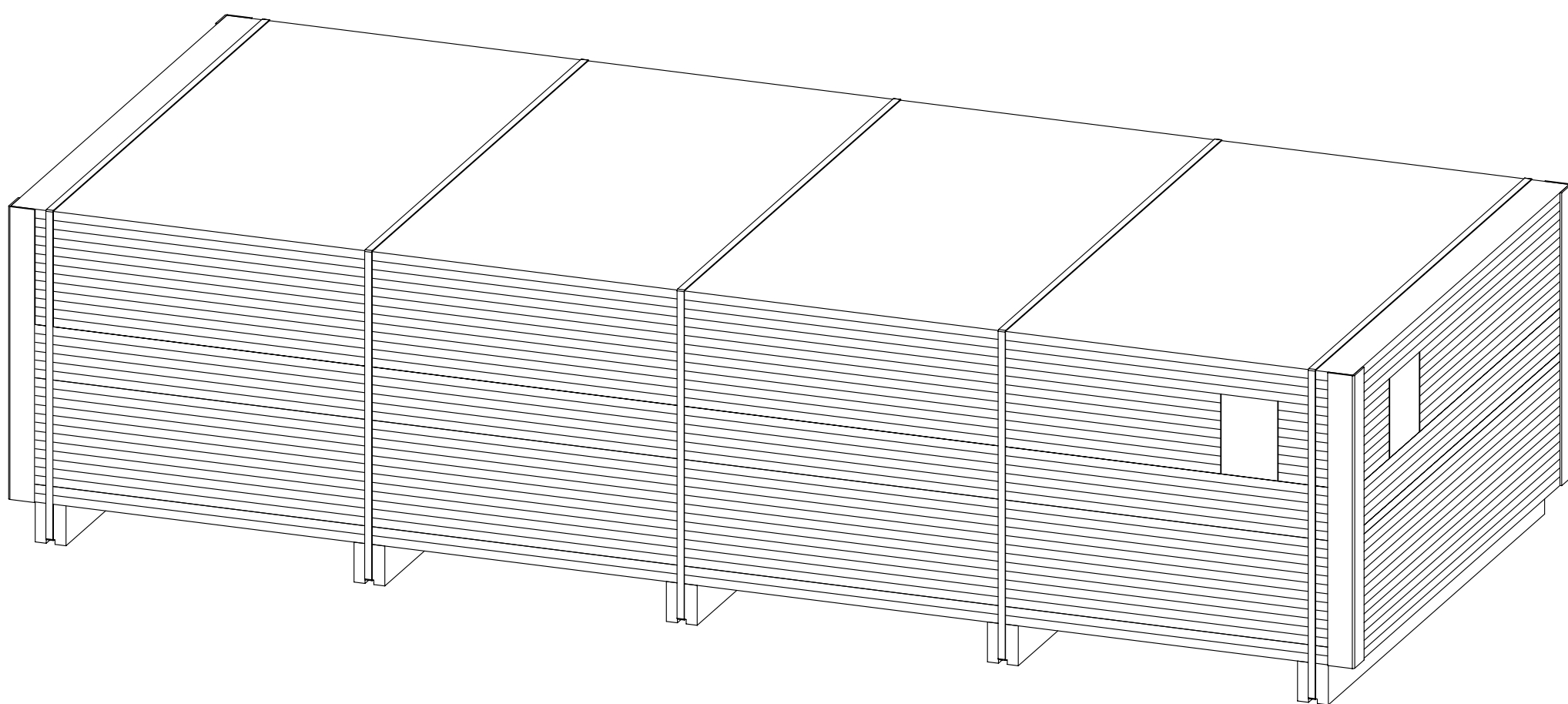
## EMBALAJE DEL PRODUCTO

Las láminas Evo vienen con un plástico protector en ambos lados, en paquetes (para carga en contenedores) o en paquetes con espaciadores (para carga en camión).

Cada paquete contiene paneles de apoyo, protectores de esquinas en cartón corrugado, bandas de flejado, paquete protector retráctil y tarjetas con nombre del producto.

Manipule el material con cuidado al momento de cargar y descargar para evitar dañar las superficies y esquinas de las láminas. Almacenar en interiores secos y sin luz solar.

Almacene los paquetes sobre una superficie plana (estibas). Organice los paquetes alineándolos verticalmente con los espaciadores.



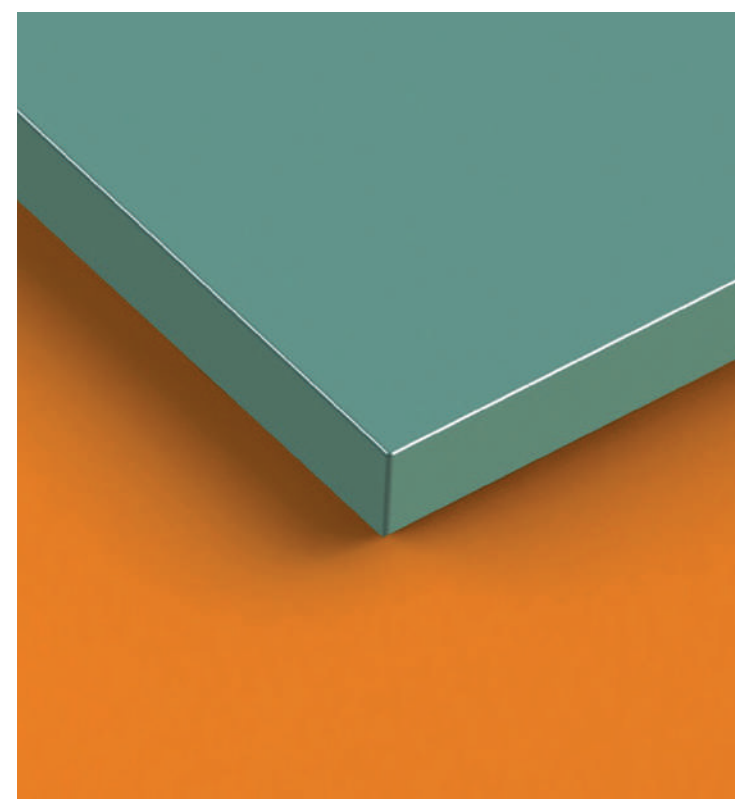
# ACABADOS



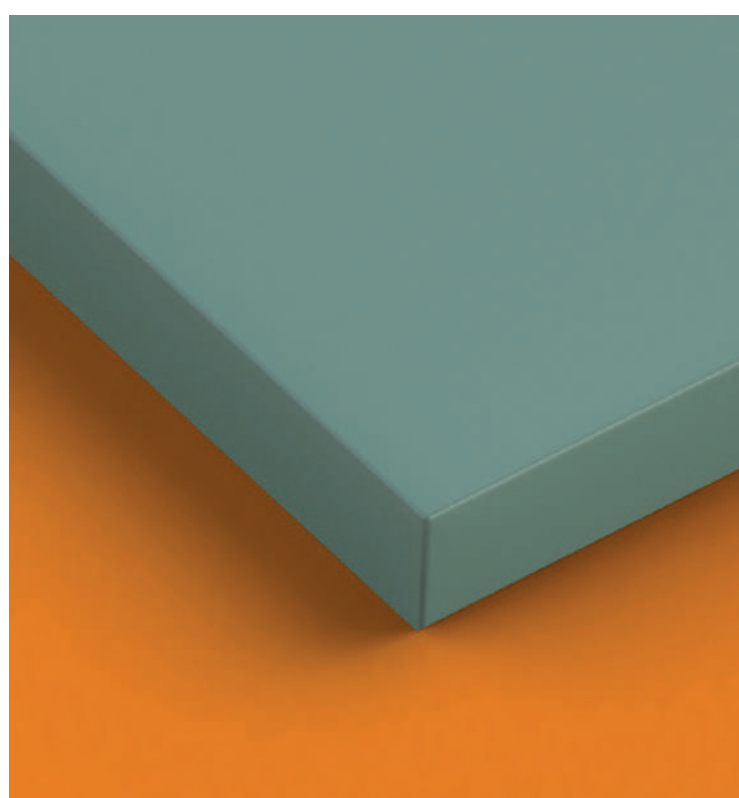
Cielo



Ónix Gris Mate



Verde Fiordo



Verde Fiordo Mate