



ACRYL+

Lámina de MDF

DESCRIPCIÓN

Metacrilato es una exclusiva de Krono System y no se debe confundir con los demás revestimientos acrílicos brillantes o mates conocidos hasta ahora. Es nuevo, mejorado, más brillante o más mate, más resistente al rayado, más evolucionado respecto a los efectos madera y estampados especiales, así como a la higienicidad y a la lucha contra las bacterias.

Las características especiales de este material y el know-how aplicado al proceso productivo permiten obtener una superficie brillante de 100 gloss, con una extraordinaria resistencia en el tiempo del efecto lacado de brillo especular. Resistente a los rayos ultravioletas, conserva inalterado el color de la superficie por lo que resulta así una alternativa válida al lacado brillante, ofreciendo al mismo tiempo un producto atóxico y ecológico. Es también excelente su resistencia al calor, al agua y a las manchas.

La gama cuenta con más de 60 acabados entre colores lisos, efectos madera y florales.

DIMENSIONES

BASE	LARGO mm	ALTO mm	ESPESOR mm	BRILLANTE	MATE
MDF E1	3060	1300	18,8	X	X

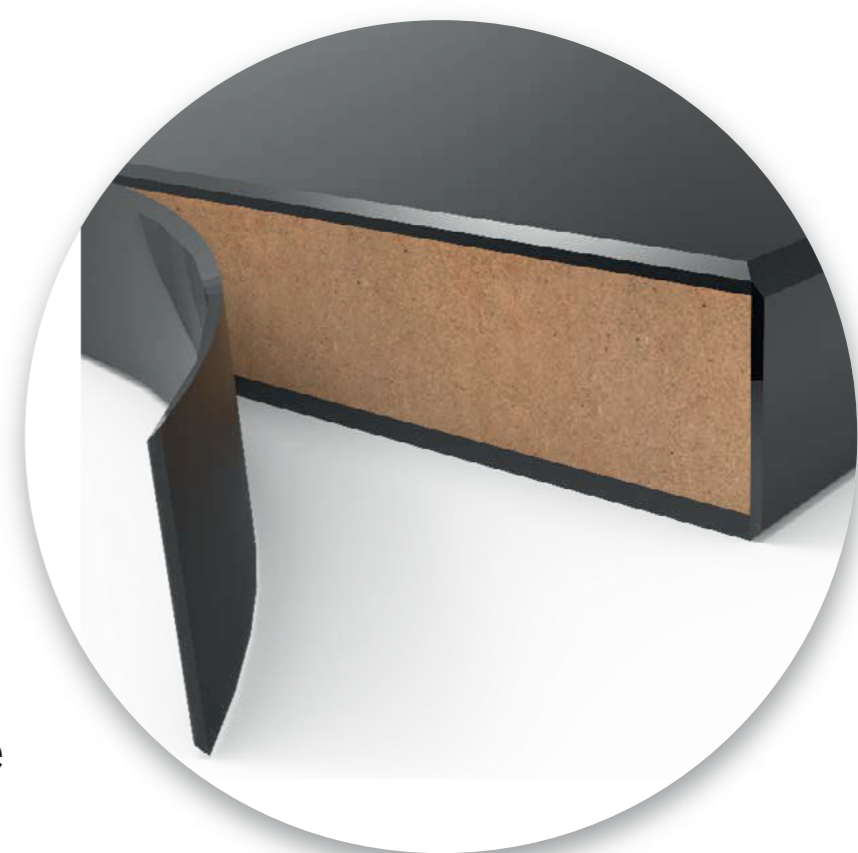
CÓMO COLOCAR CANTO AL METACRILATO

Krono System - Eurocomponenti provee rollos de Canto ABS de 1mm de grosor y 23 y 27 mm de alto.

Usa el Canto ABS proveído por EuroComponenti y aplícalo en la lámina con adhesivo poliuretano. Mantén el plástico protector tanto en la lámina como en el Canto ABS durante el proceso.

Para crear el efecto vidrio usa una herramienta especial, CNC o router, para ajustar el borde con 1.5mm x 45° de ángulo oblicuo.

Remueve el exceso de pegamento entre el Canto ABS y la superficie con una pala adhesiva en la máquina canteadora. Como alternativa, usa manualmente una espátula en un ángulo de 45°. Recomendamos pulir el ángulo oblicuo entre el Canto ABS y la superficie para darle un tono más brillante a todo el acabado.



INFORMACIÓN TÉCNICA



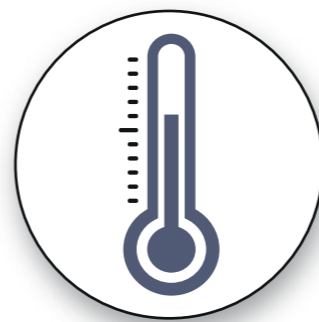
Resistente a rayones
(1,1 N - 0,8N)



Resistencia a calor
húmedo y seco



Resistente a la
humedad



Resistente a cambios
de temperatura



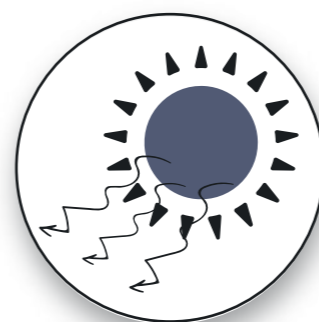
Emisiones de COV de
solamente $13,5 \mu\text{g}/\text{m}^3$
después de 28 días



Fácil de limpiar



Seguro de uso
con la comida



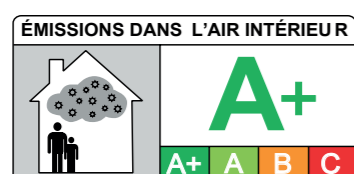
Resistente
a la luz solar

*Aunque el Metacrilato resiste una temperatura de hasta 100°C , no se recomienda usar este material como mesón de cocina.

PRUEBAS DE CALIDAD

PRUEBA	MÉTODO DE PRUEBA	VALOR
Resistencia a productos de limpieza	PTP 53:2016	-
Resistencia a rayones	UNI 9428 : 1989	1,1 Newton
Prueba de choque térmico	UNI 9429 : 1988	5
Resistencia a líquidos fríos	EN 12720 : 1997	E
Exposición cíclica al calor/frío/humedad	UNI EN ISO 9142:2004	D3
Resistencia a calor seco	UNI EN 12722:2013	160°C
Resistencia del Canto al calor	UNI 9242:1987	100°C
Emisiones de COV después de 28 días	UNI EN ISO 16000-9:2006	$5 \mu\text{g}/\text{m}^3$

*Todas las pruebas de laboratorio son certificadas por CATAS.



LIMPIEZA DEL PRODUCTO

Acryl+ es muy sencillo de limpiar: La mayoría de residuos y marcas (huellas o manchas) pueden ser removidas con una toalla de microfibras mojada o con una esponja suave. Use líquido para limpiar ventanas (Se encuentra en cualquier supermercado).

El usuario es responsable por el cuidado y mantenimiento de la lámina. Esto incluye limpieza con materiales que no se han mencionado en esta ficha de producto, rayones provocados por esponjillas metálicas y manipulación errónea del producto.

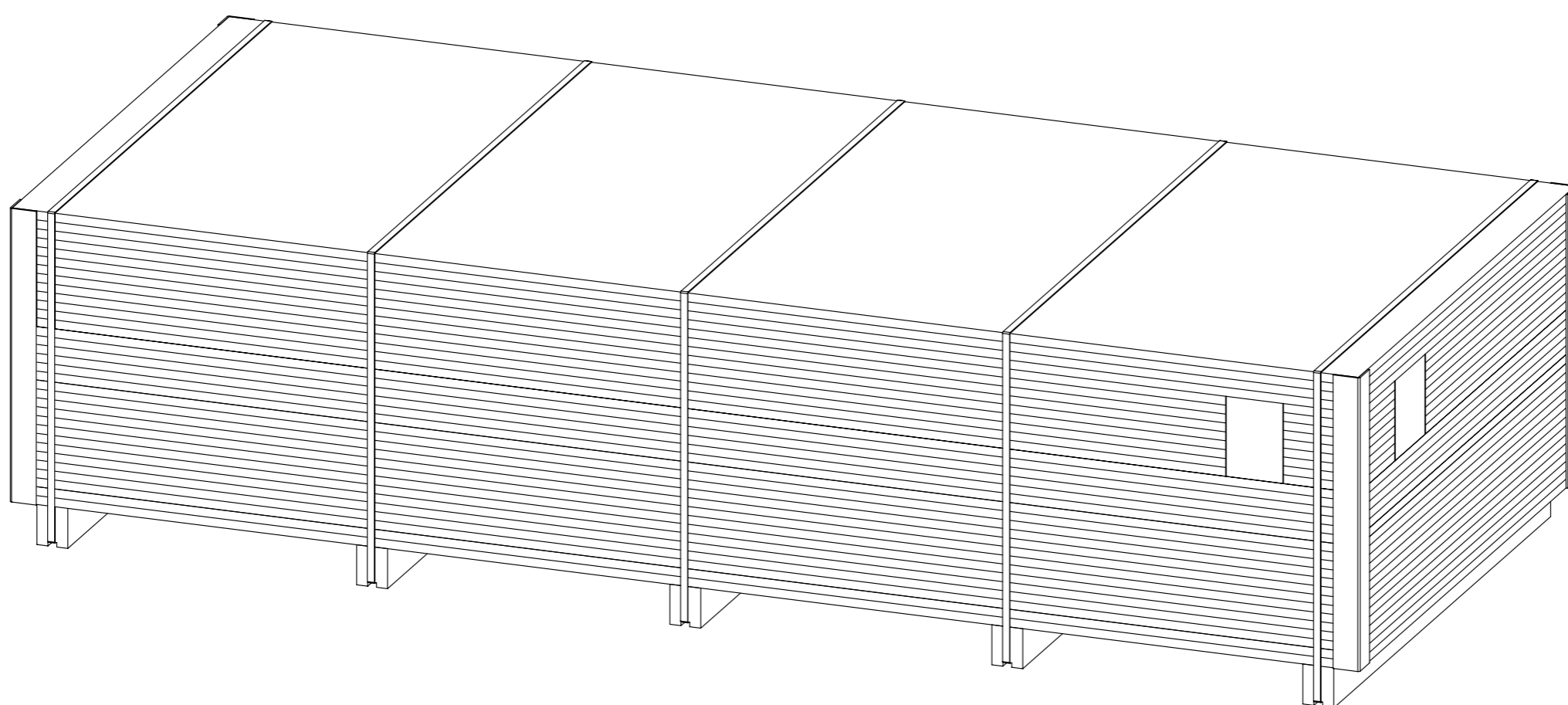
EMBALAJE DEL PRODUCTO

Las láminas Acryl+ vienen con un plástico protector en ambos lados, en paquetes (carga en contenedores) o en paquetes con espaciadores (para carga en camión).

Cada paquete contiene paneles de apoyo, protectores de esquinas en cartón corrugado, bandas de flejado, paquete protector retráctil y tarjetas con nombre del producto.

Manipule el material con cuidado al momento de cargar y descargar para evitar dañar las superficies y esquinas de las láminas. Almacenar en interiores secos y sin luz solar.

Almacene los paquetes sobre una superficie plana (estibas). Organice los paquetes alineándolos verticalmente con los espaciadores.



ACABADOS



Blanco



Blanco Mate



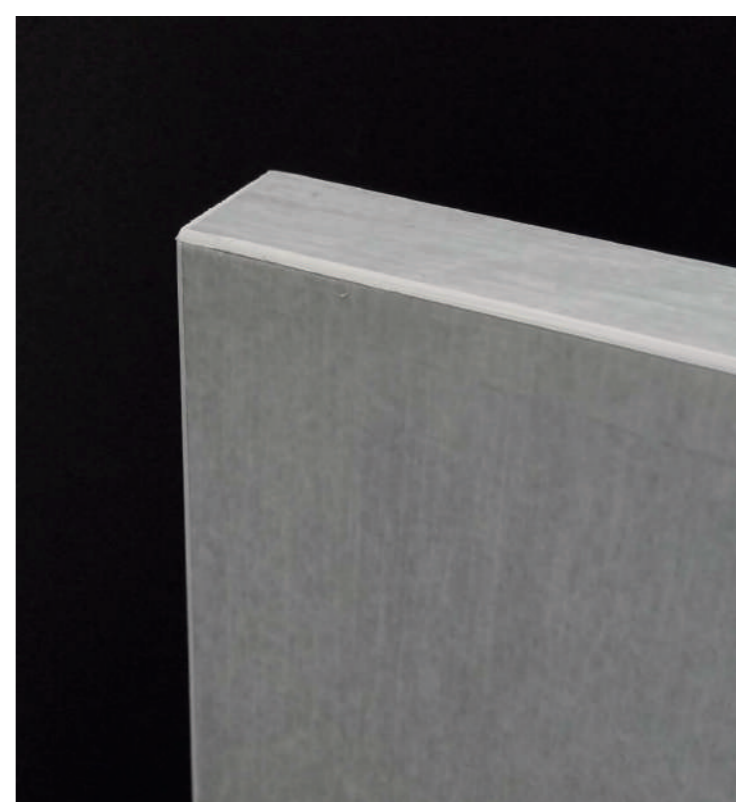
Blanco Perla



Gris Tessuto



Gris Metalizado



Argento



Azul Vetro



Camello Mate



Capuccino