



EUROCOMPONENTI®
KRONO SYSTEM GROUP



LINOIL

Lámina de MDF

DESCRIPCIÓN

Sólo a partir de materiales naturales nacen superficies sostenibles. De rendimiento natural, Linoil nace de la unión de materias primas naturales. El resultado es un material innovador de bajo impacto ambiental que garantiza superficies higiénicas con propiedades antibacterianas naturales. Linoil ofrece una variedad de colores para satisfacer sus necesidades estéticas y funcionales.



Polvo de madera



Pigmentos naturales



Resina de pino



Soporte en fibras naturales



Aceite de linaza



Carbonato calcico

DIMENSIONES

BASE	LARGO mm	ALTO mm	ESPESOR mm
------	-------------	------------	---------------

MDF

2800

1300

20

MATE

X

CÓMO COLOCAR CANTO

Suministramos rollos de canto poliuretánico de 1mm de grosor de 23mm de ancho para enchapar con un adhesivo.

Mantenga el plástico protector tanto en la lámina como en el canto durante el proceso.

Para crear el efecto vidrio use una herramienta especial, CNC o router, para biselar el borde con 1.5mm x 45° de ángulo oblicuo.

Para eliminar el exceso de pegante, utilice los antiadhesivos recomendados por el fabricante del pegante empleado. Limpie el canto solo con un paño húmedo y si se requiere jabón neutro.



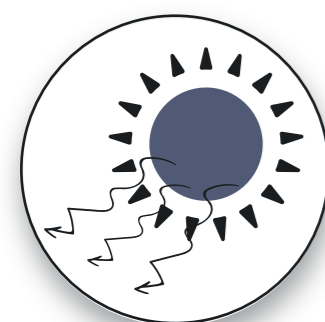
INFORMACIÓN TÉCNICA



Resistencia a rayones de hasta 2N para mate



Resistencia a químicos



Resistente a la luz solar



Super mate



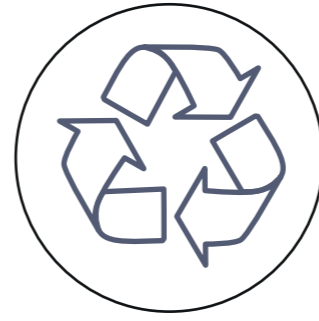
Libre de halógenos, plastificantes y metales pesados.



Fácil de limpiar



Super matte anti-huella



Amigable con el medio ambiente

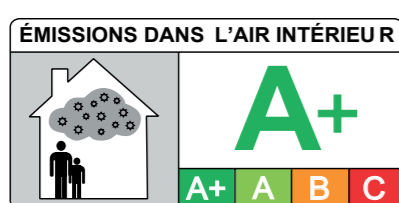


Tolerancia de flexión por metro de 2mm

PRUEBAS DE CALIDAD

PRUEBA	MÉTODO DE PRUEBA	VALOR
Resistencia al rayado	DIN 68861/T4	2 Newton
Nitidez del color	ISO 4892-2	$\Delta E < 1,7$
Resistencia a calor seco	DIN 68861/T7	75 °C
Resistencia a variaciones climáticas	AMK Mod. 2	Sin cambios visibles
Actividad bacteriostática	JIS Z 2801:2010	Efecto antimicrobiano pronunciado

*Todas las pruebas de laboratorio son certificadas por CATAS.



LIMPIEZA DEL PRODUCTO

Para mantener vivo el color y conservar el acabado, recomendamos limpiar la superficie regularmente con un paño de microfibra seco o humedecido solo con agua, terminando la limpieza mediante un secado con un tejido delicado de algodón. Si aparecen rayones, es posible reparar la parte dañada aplicando aceite para muebles de madera, o frotando con la pulpa de una nuez blanca. Los aceites vegetales que contiene, de hecho, hacen desaparecer el rayado superficial, manteniendo la opacidad original de la superficie. Concluir el tratamiento limpiando con un paño de algodón.

Para eliminar manchas y rayones superficiales en materiales de madera, se recomienda utilizar unas gotas de aceite de linaza. Este aceite es el componente principal del material para restaurar su apariencia. Sin embargo, se debe tener en cuenta que este aceite es inflamable, por lo que es importante dejar secar el área tratada durante 30 minutos sin que tenga contacto con llamas o fuentes de calor.

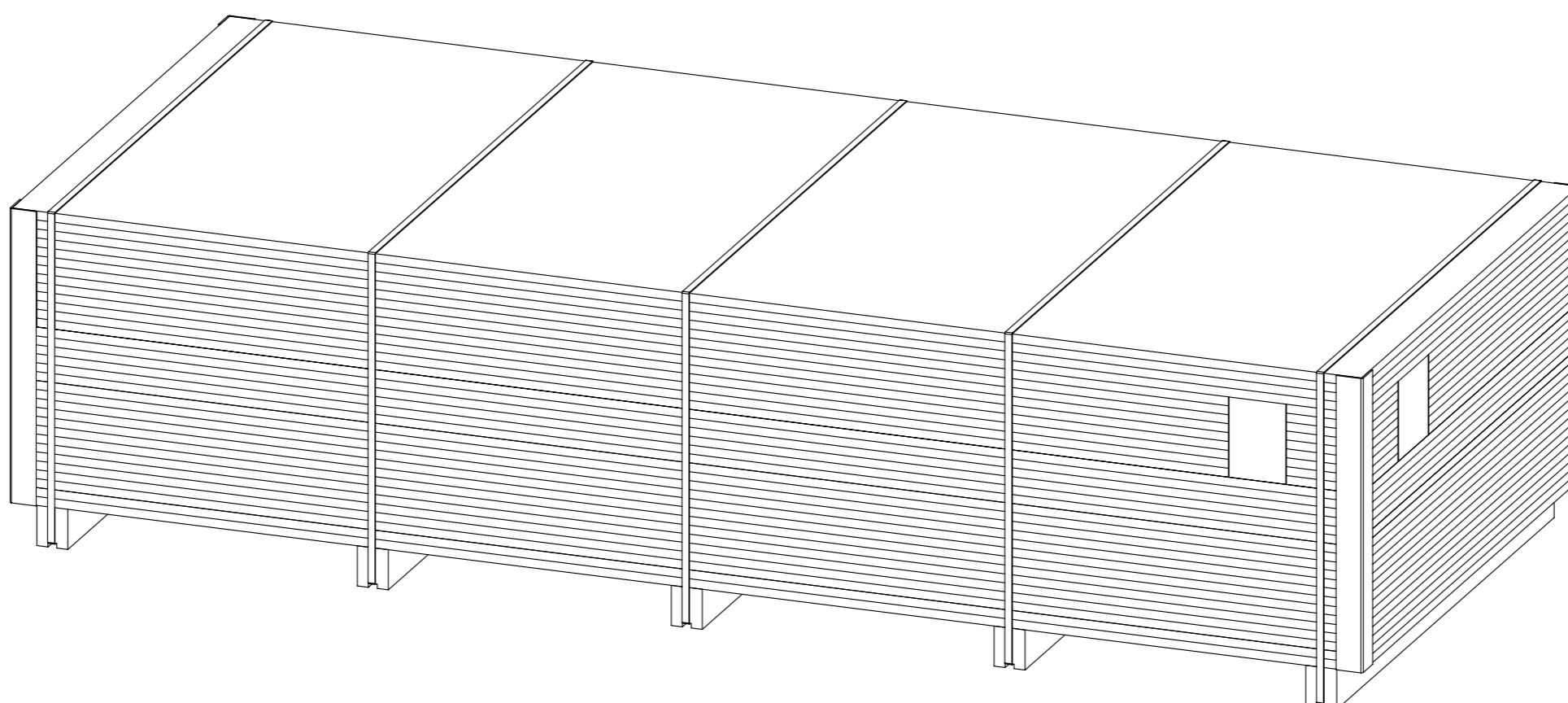
EMBALAJE DEL PRODUCTO

Las láminas Linoil vienen con un plástico protector en ambos lados, en paquetes (carga en contenedores) o en paquetes con espaciadores (para carga en camión).

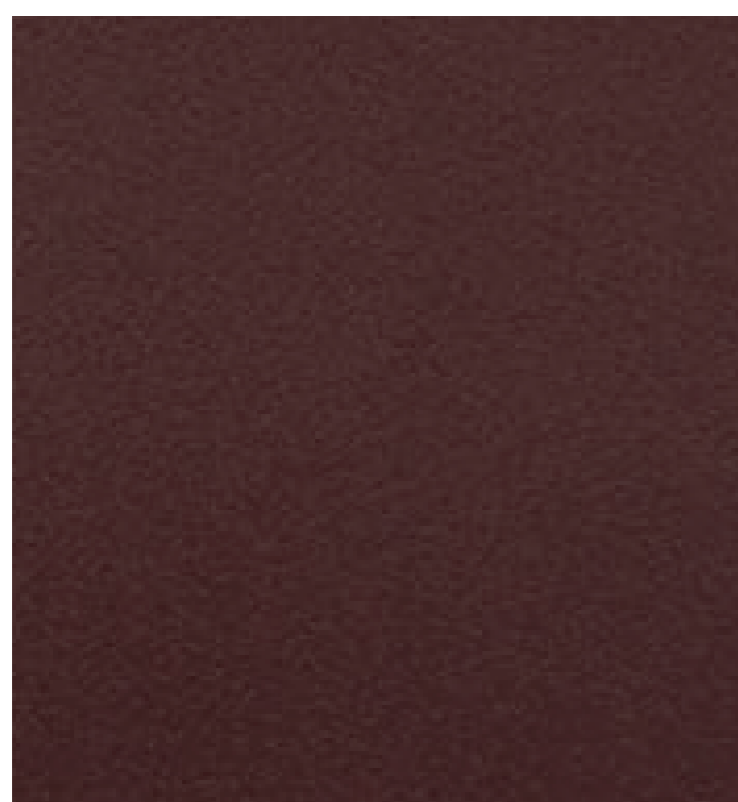
Cada paquete contiene paneles de apoyo, protectores de esquinas en cartón corrugado, bandas de flejado, paquete protector retráctil y tarjetas con nombre del producto.

Manipule el material con cuidado al momento de cargar y descargar para evitar dañar las superficies y esquinas de las láminas. Almacenar en interiores secos y sin luz solar.

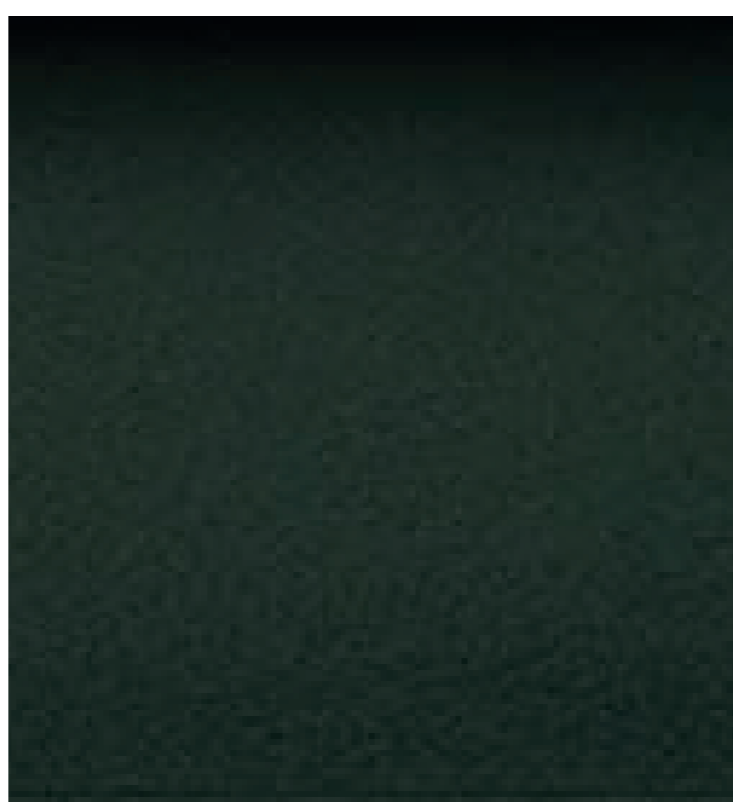
Almacene los paquetes sobre una superficie plana (estibas). Organice los paquetes alineándolos verticalmente con los espaciadores.



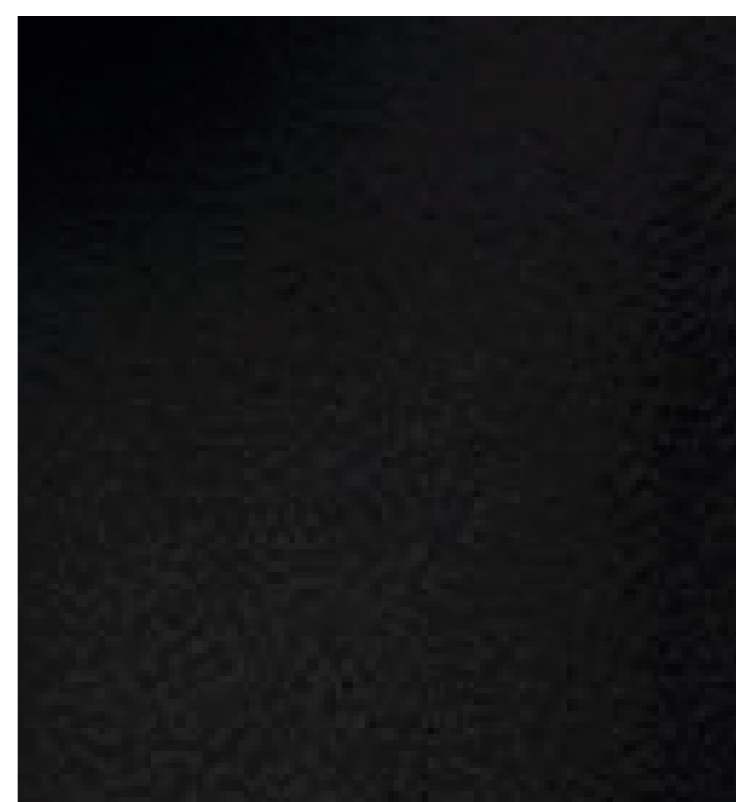
ACABADOS



Bruno Mate



Verde alpine Mate



Negro Mate