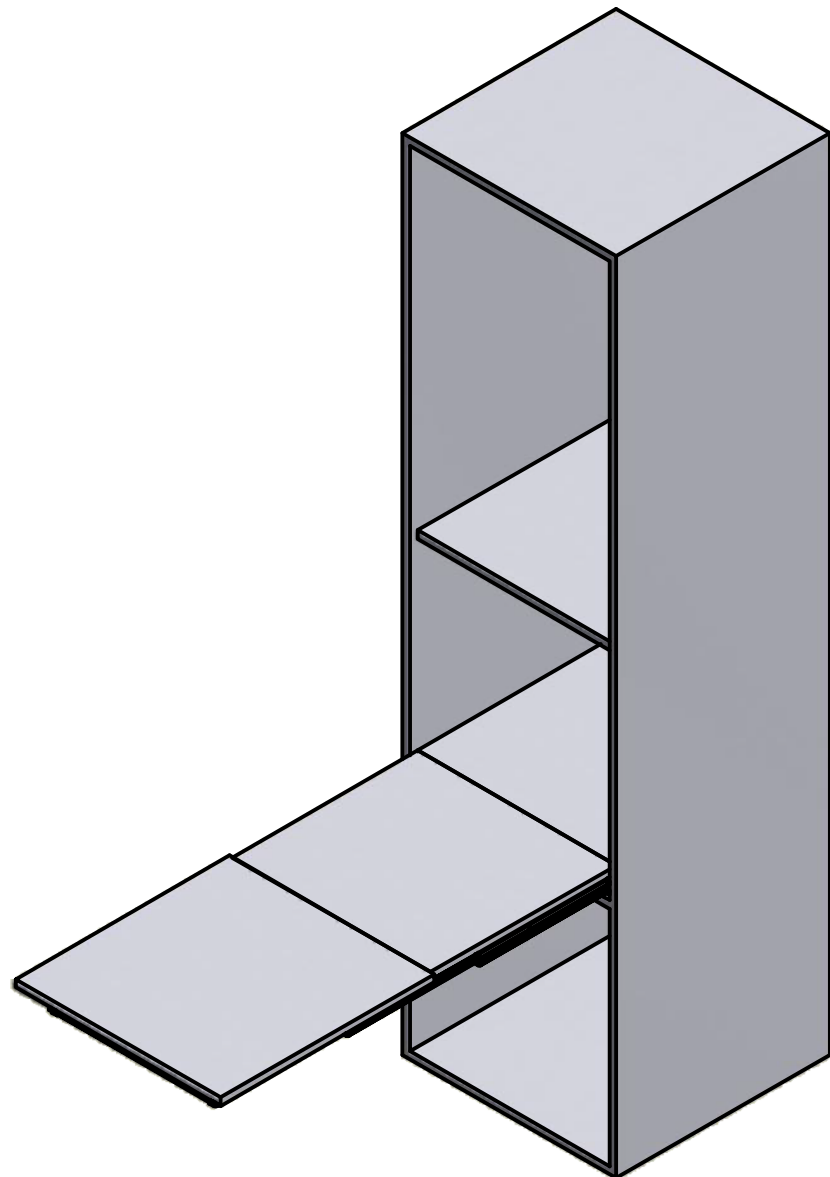


HOMework

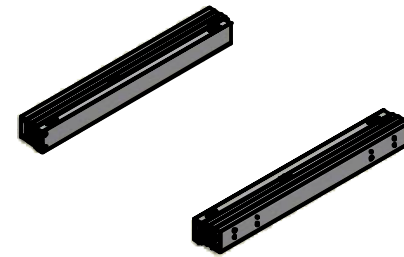
INSTRUCCIONES DE MONTAJE

Modelos

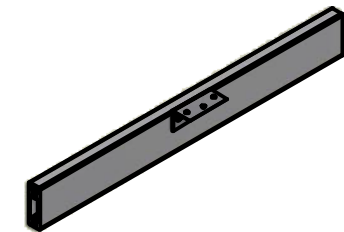
411/78.1200.22 - Homework 600



CONTENIDO DEL EMPAQUE



Guías



Barra de conexión

ACCESORIOS INCLUIDOS



A. Llave Allen n°3



B. Llave Allen n°5



C. Separador lateral (x 20)



D. Chazo con rosca en latón M6 12 x 8 mm



E. Tornillo TCBCE M5 x 10 ISO 7380 (x 8)



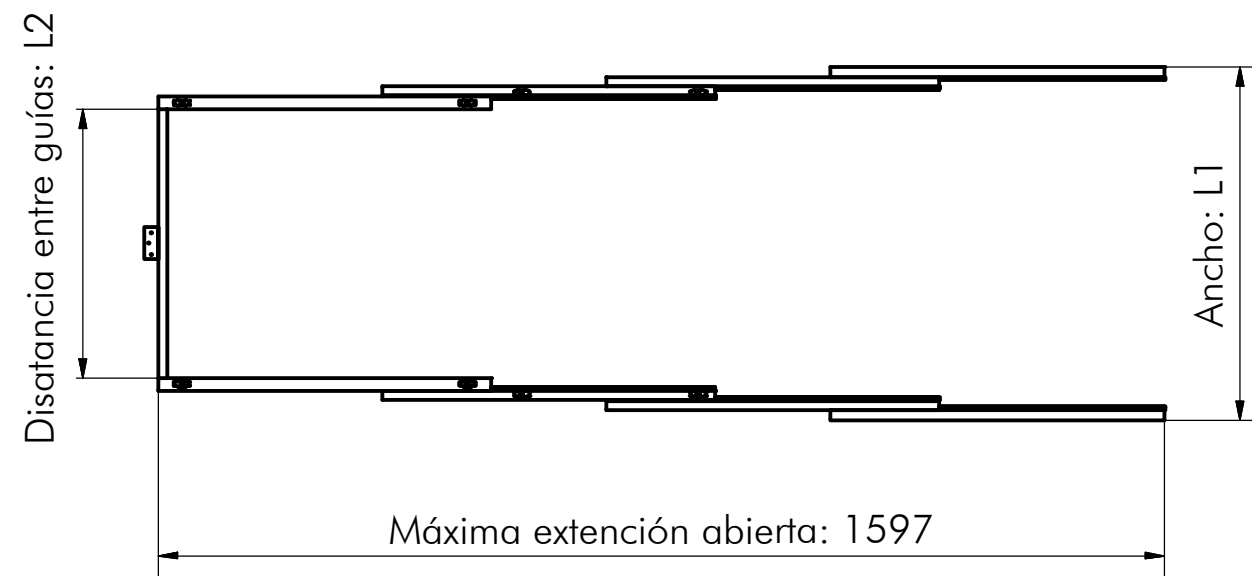
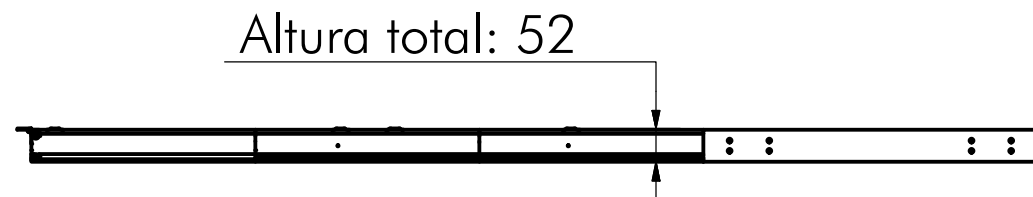
F. Tornillo TCCE M6 x 12 (x 8)



G. Tornillo aglomerado 3.5 x 16 (x 3)

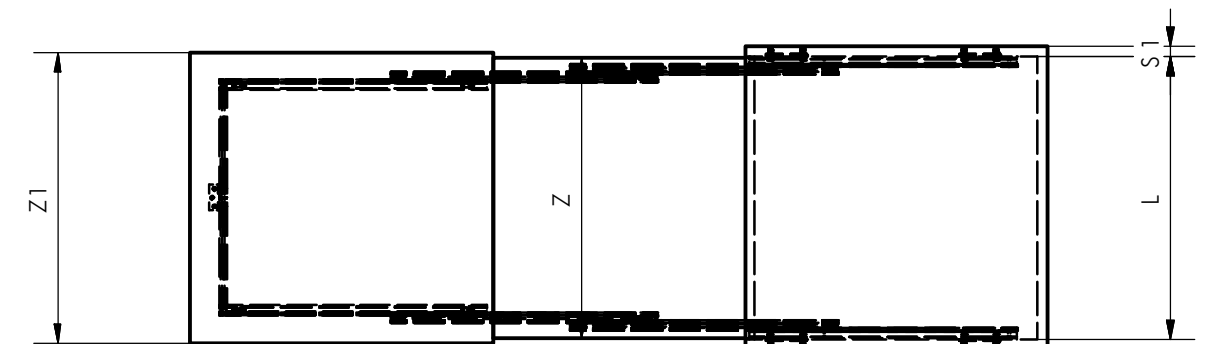
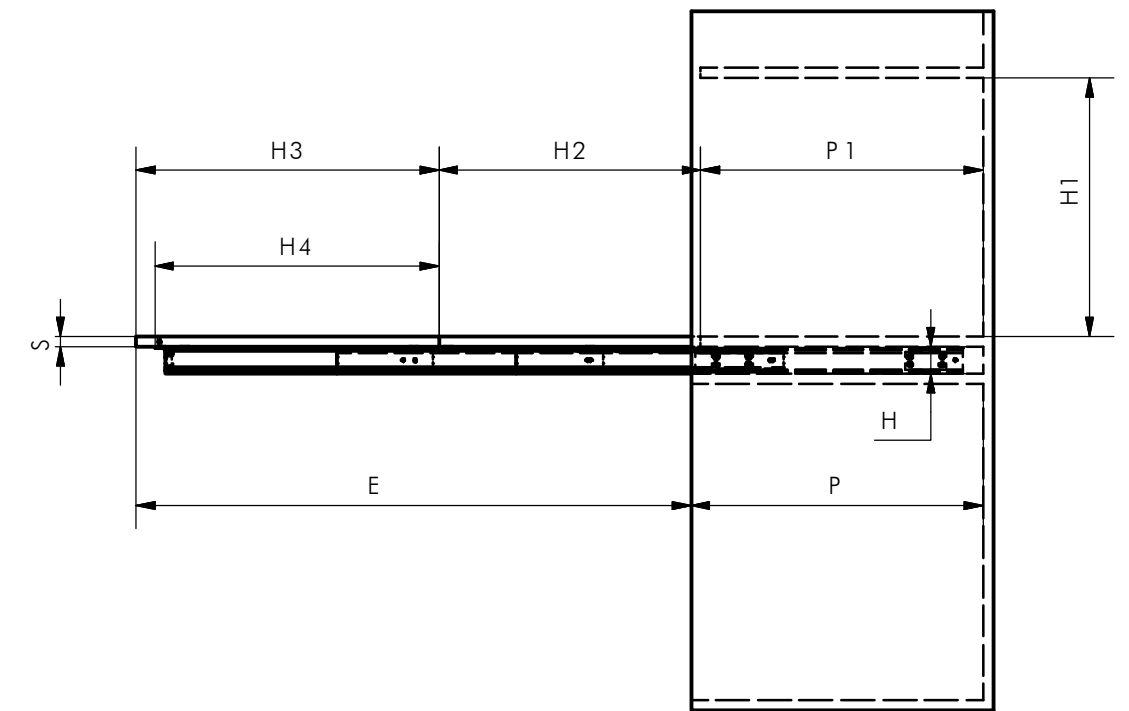
DIMENSIONES GENERALES

CODIGO	MODULO	L1 MIN/MAX (mm)	L2 (mm)
411/39.1200.25	600	560 / 570	426



DIMENSIONES GENERALES DEL MUEBLE

DIMENSIONES	SIMBOLO	mm
Espacio vertical libre	H	MIN: 54
Profundidad	P	MIN: 540
Profundida de la superficie	P1	P-S
Ancho	L	MIN: 560 MAX: 1170
Espesor de laterales	S1	15-20
Espesor de laterales	S	MIN: 16
Ancho superficie 1	Z	L-5
Ancho superficie 2	Z1	Z+(S1-4)
Apertura superficie	E	1100
Altura del espacio	H1	MAX: H2
Altura superficie 1	H2	MAX: 520
Altura superficie 2	H3	MIN: H2+80
Posición de bisagra	H4	H2+44



POSICIÓN PARA FIJAR EL MECANISMO

A: Colocar los agujeros 8 x 13 para los chazos con rosca M6.

B: Posición de los agujeros 10 x 5 para las cabezas de los tornillos de fijación de los separadores.

Para laterales < 20 mm de grosor, utilice los separadores de hierro suministrados fijándolos en las guías externas.

Lateral de 20 mm - Sin espaciador

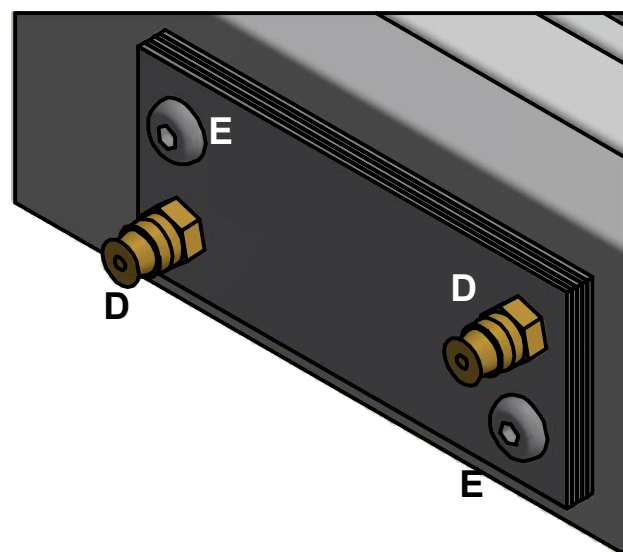
Lateral de 19 mm - 1 espaciador

Lateral de 18 mm - 2 espaciadores

Lateral de 17 mm - 3 espaciadores

Lateral de 16 mm - 4 espaciadores

Lateral de 15 mm - 5 espaciadores



A. Llave Allen n°3



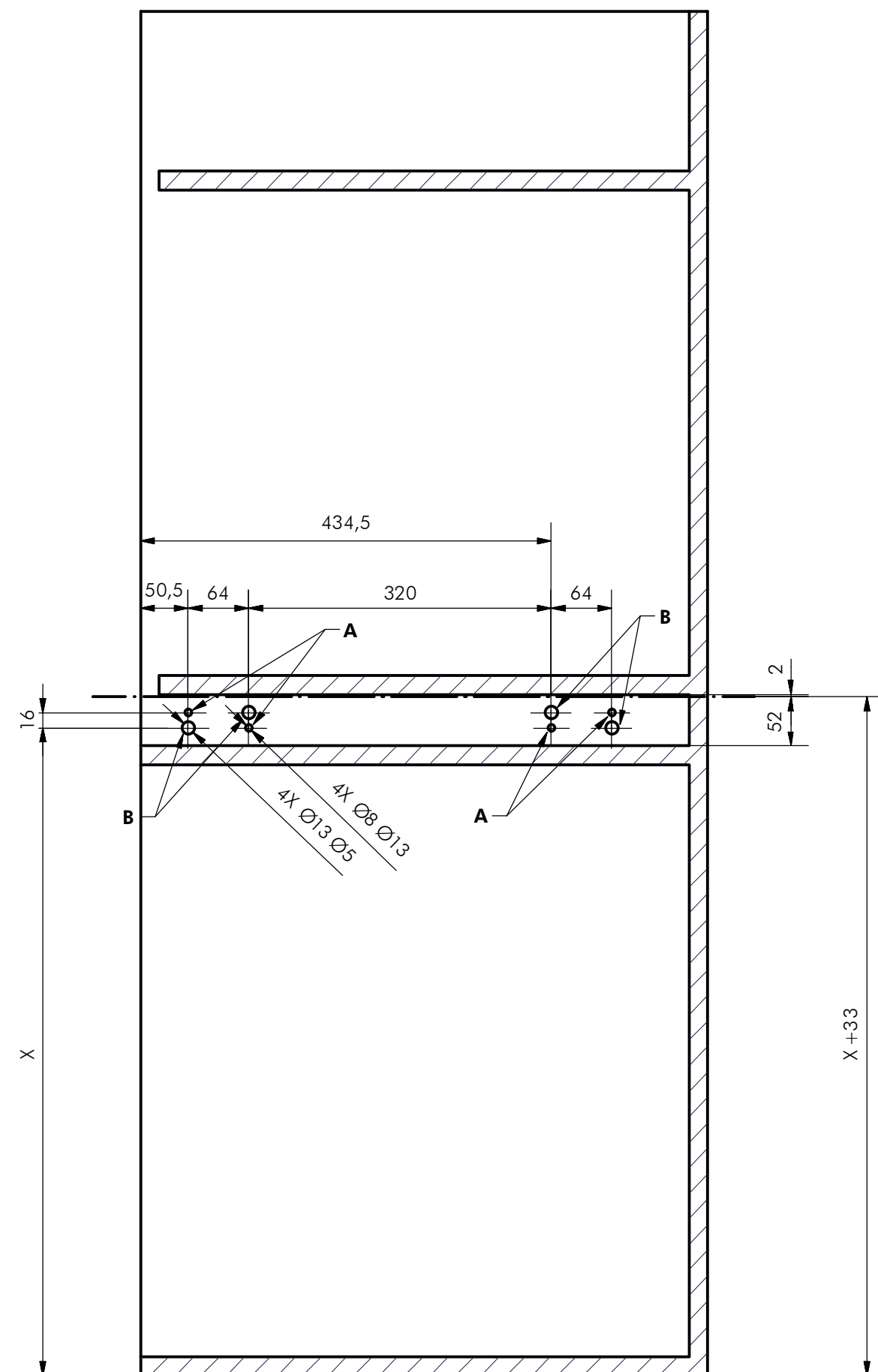
C. Separador lateral (x 20)



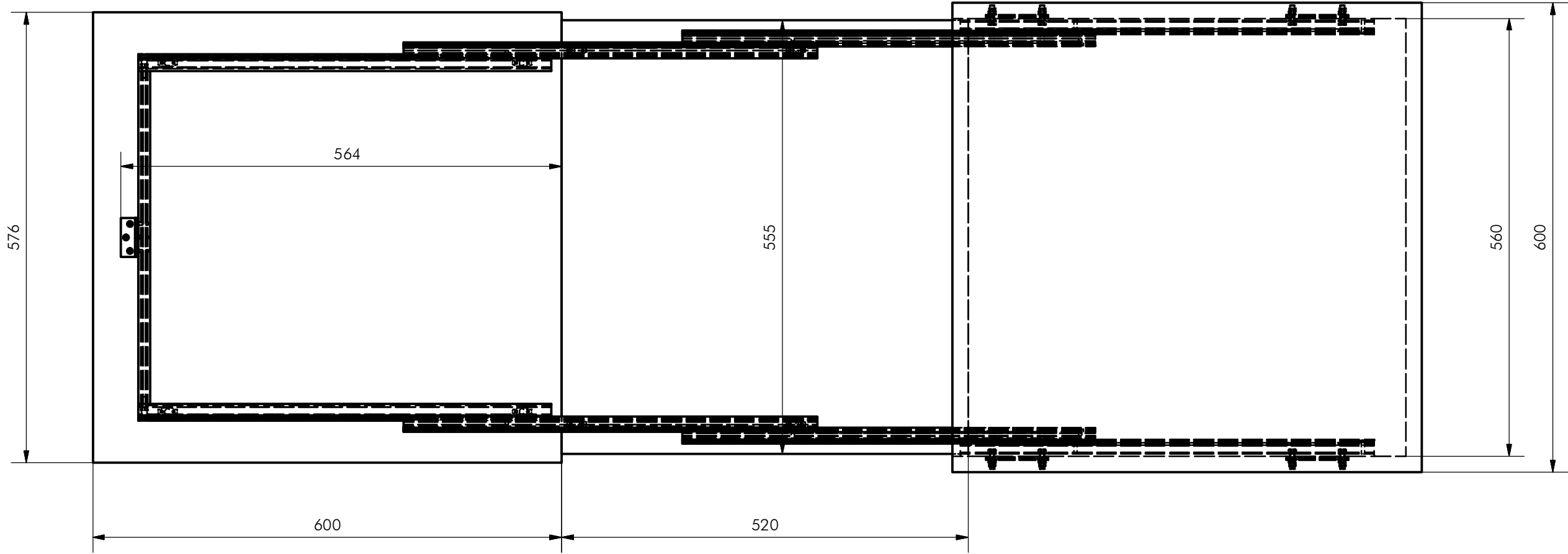
D. Chazo con rosca en latón M6 12 x 8 mm



E. Tornillo TCBCE M 5 x 10 ISO 7380 (x 8)

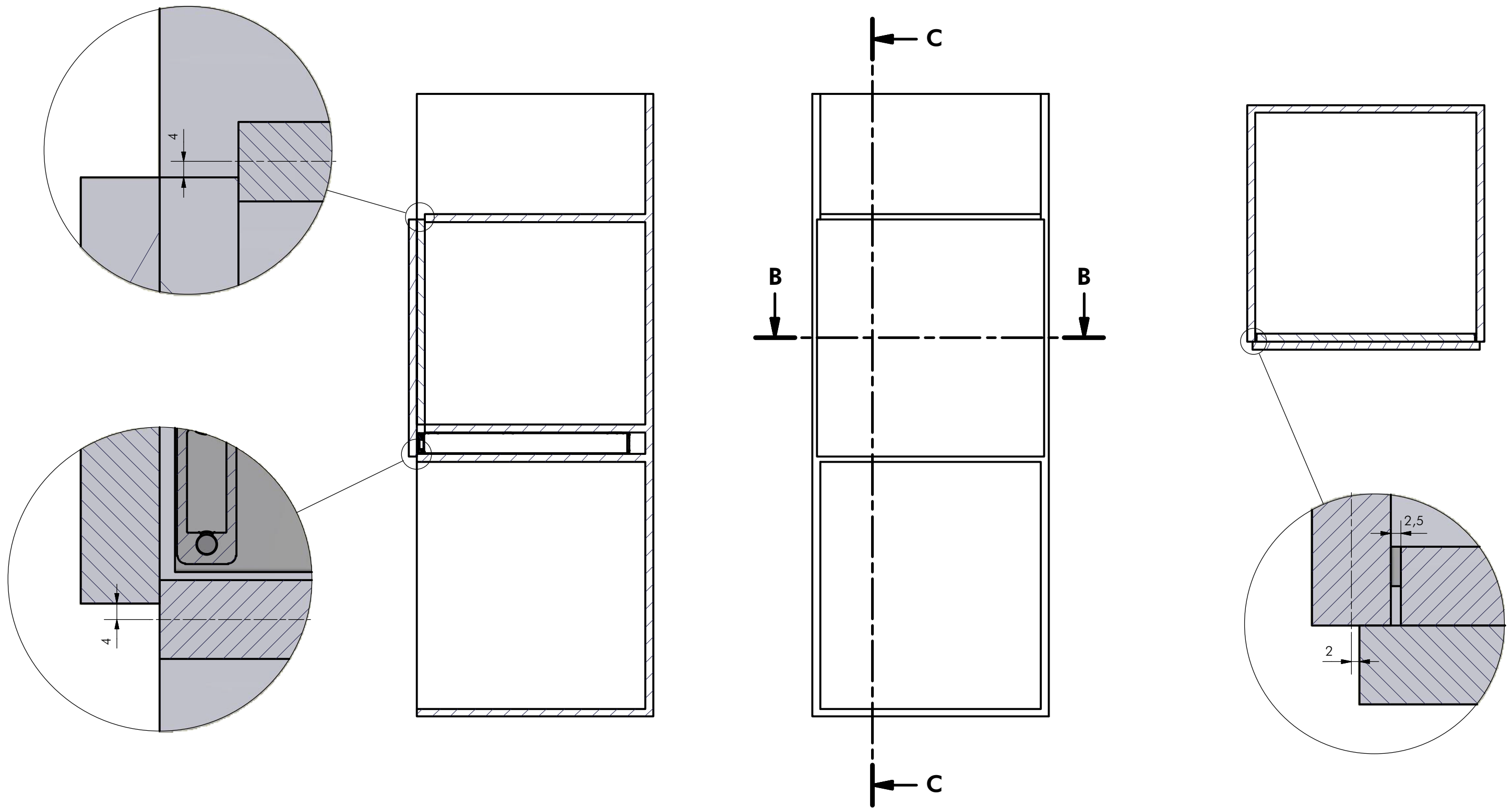


DIMENSIONES DEL PLANO (EJEMPLO)

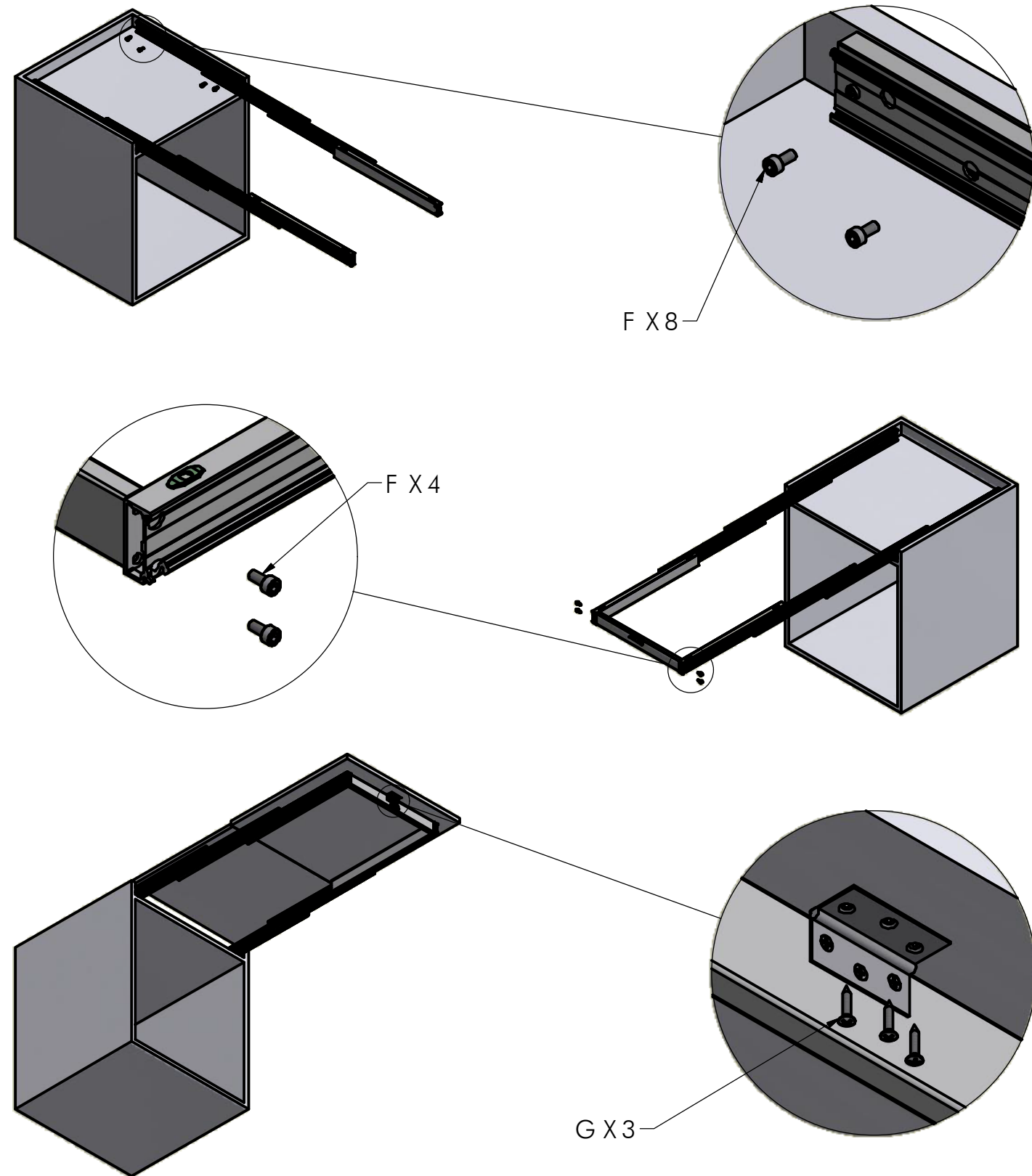


Vista inferior

DIMENSIONES GENERALES DEL MUEBLE CERRADO

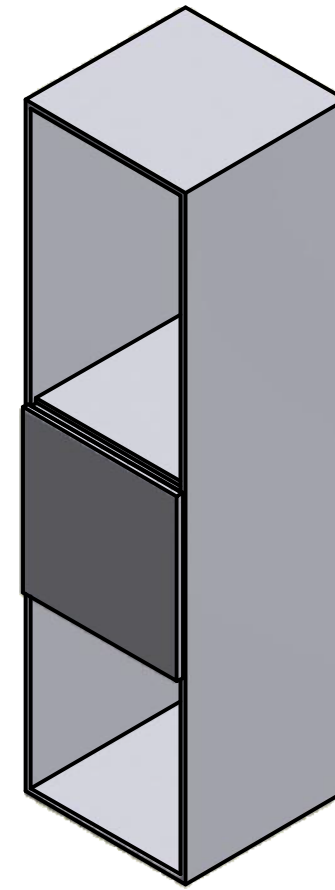


MONTAJE DEL MECANISMO

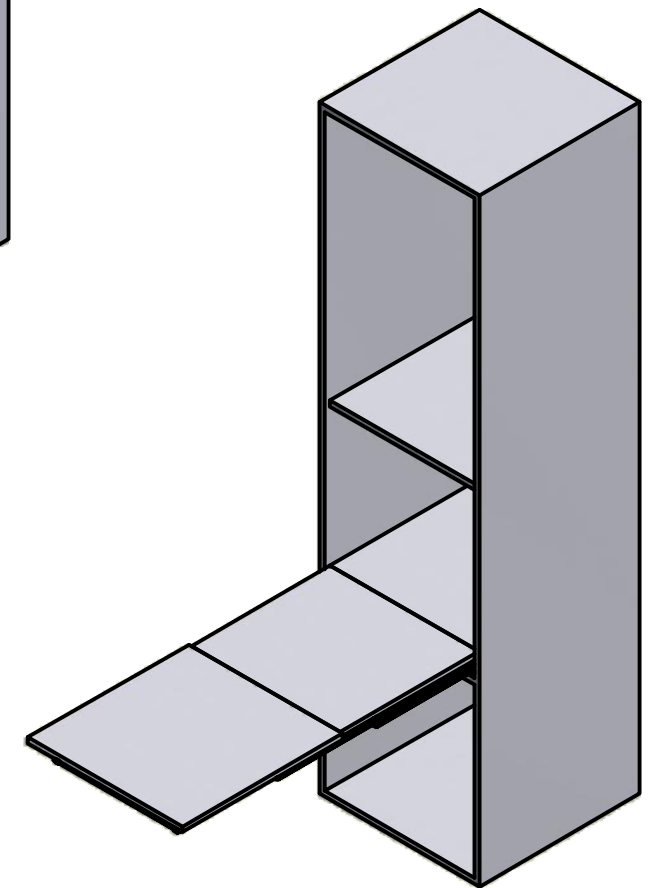


- B. Llave Allen nº5
- F. Tornillo TCCE M6 x 12
- G. Tornillo aglomerado 3.5 x 16

SECUENCIA DEL FUNCIONAMIENTO



Cerrado



Abierto