



# FICHA TÉCNICA

## AVENTOS HK TOP Sistemas de elevación

Marca  
**Blum**



## DESCRIPCIÓN



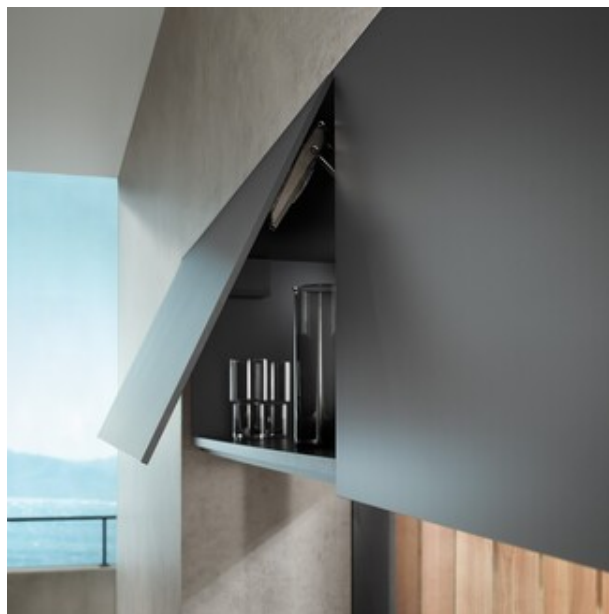
Es un mecanismo diseñado para compases abatibles, que permite la apertura de puertas con un solo frente, cuenta con un diseño compacto, fácil instalación y no requiere bisagras.

Como uno de los fabricantes líderes a nivel mundial de herrajes para muebles, Blum tiene como objetivo principal ofrecer herrajes que mejoren la calidad de vida y la comodidad en el hogar. La marca se basa en la innovación y la calidad para crear muebles con alta estética, prácticos y duraderos.



# APLICACIONES

Ideal para muebles superiores en cocinas, baños o estudios, habitualmente usado para muebles en columna o para ser instalado sobre la nevera, combina estilo y funcionalidad.

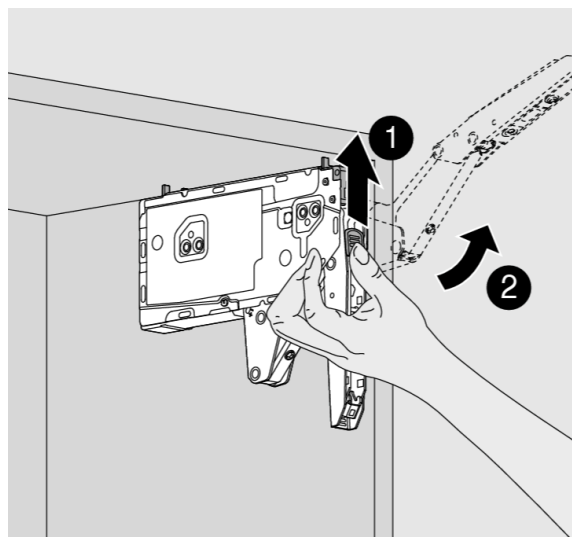


## CARACTERÍSTICAS

- Disponibles para frentes en madera, aluminio y frentes delgados
- Disponible en color blanco - gris oscuro
- Tecnología sofisticada con cierre suave y silencioso

## ESPECIFICACIONES TÉCNICAS

- Ancho del frente hasta 1800mm y altura hasta 600mm
- Dispone de tecnologías como SERVO-DRIVE, que ofrece apertura asistida de forma eléctrica, BLUMOTION, cierre suave y silencioso o TIP-ON un mecanismo de apertura mecánica



Seguro de apertura

