



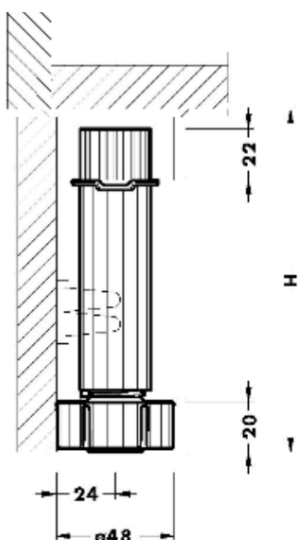
# FICHA TÉCNICA

## **PATAS NIVELADORAS.** Patas Niveladoras

Marca  
**Furnital**



## DESCRIPCIÓN

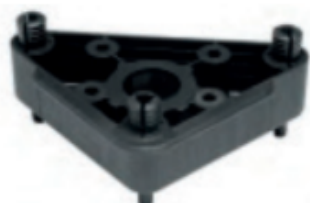


Una solución eficaz para soportar y nivelar los muebles. Las patas niveladoras cuentan con una base de apoyo de 3 puntos, lo cual hace que esta cubra un mayor rango de la superficie, garantizando una mejor sujeción.



# APLICACIONES

Específica para soportar y optimizar la altura de los muebles, con opción disponible para soportar cubierta para zócalo.



## CARACTERÍSTICAS

- Altura disponible:  
100 mm  
120 mm
- Color negro

# ESPECIFICACIONES TÉCNICAS

## Componentes

- Pata regulable
- Base para pata.
- Pinza para zócalo de madera/aluminio

