



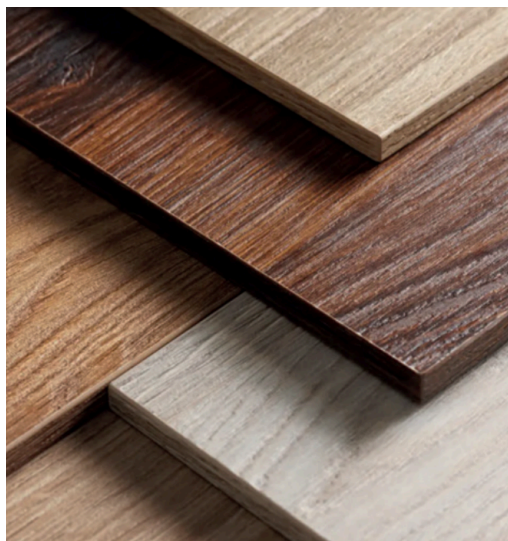
# FICHA TÉCNICA

**LÁMINAS PARA  
ENCHAPAR HPL**  
Acabados en HPL

Marca  
**SM'art**



## DESCRIPCIÓN



Láminas HPL (High Pressure Laminates) resistentes a golpes y humedad, compuestas por capas de papel impregnadas en resinas termoestables. Incorporan la tecnología Synchropore para texturas innovadoras.

Producidas por SM'art, una empresa italiana con enfoque en innovación para crear materiales con alto rendimiento técnico, estética que conmueva y una fuerte identidad de diseño Made in Italy.



# APLICACIONES

La opción ideal para mobiliario, superficies horizontales, revestimientos y proyectos de interiorismo que buscan unir durabilidad, diseño de vanguardia y acabados únicos.



## CARACTERÍSTICAS

- No deja huellas en la superficie
- Fácil de limpiar
- Tonos mate
- Resistente a rayones

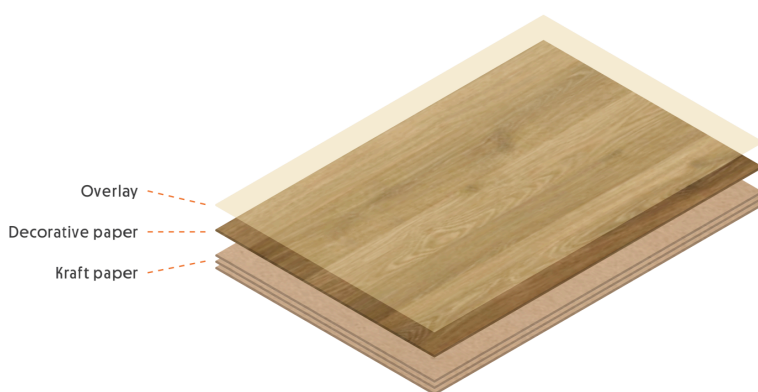
## ESPECIFICACIONES TÉCNICAS

Cumple con la norma Europea EN438 para materiales HPL que confirma su alta eficiencia en pruebas de humedad, impactos y al rayado.

Láminas de 0.8 y 0.6 mm de espesor.

Acabados altamente estructurados, que tienen múltiples niveles de opacidad.

La tecnología del poro sincronizado permite emparejar el acabado con el decorativo.





# ACABADOS



**Tennis Club**



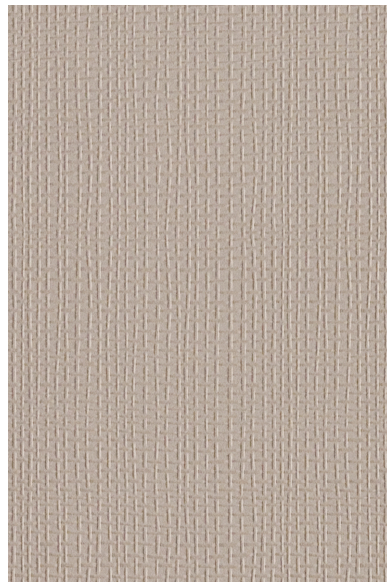
**Fight Club**



**Polo Club**



**Ski Club**



**Bagliore Reverso**



**Notte Reverso**



# ACABADOS



**Nero Intagli**



**Lampo Polvere**



**Zenzero Intagli**



**Shetland Trama**

