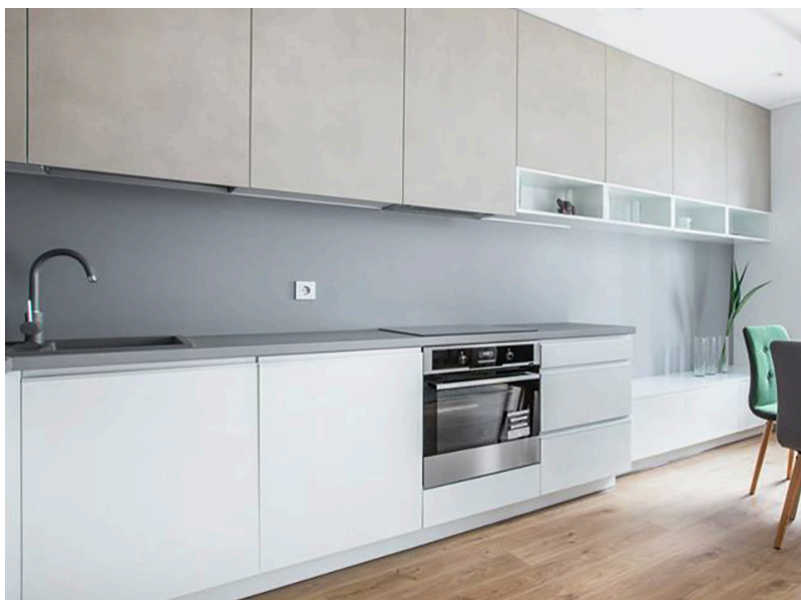




# FICHA TÉCNICA

**TABLEROS DE MDP  
MELAMINA**  
Acabados en melamina

Marca  
**Sm'art**



## DESCRIPCIÓN



Son paneles decorativos TFT (Thermo Fused Texture) compuestos por sustratos MDP recubiertos con papeles impregnados en resinas termoestables. Mediante calor y presión, el proceso imprime texturas táctiles y acabados sincronizados.

Producidos por SM'art, una empresa italiana dinámica e innovadora, el objetivo es crear materiales de diseño asombrosos con una fuerte identidad Made in Italy, concibiendo productos que transmitan emociones y tengan alma.



# APLICACIONES

Especial para frentes de muebles en espacios de alta exigencia como proyectos de cocina, clósets, oficinas y espacios residenciales, gracias a su superficie de alta resistencia.



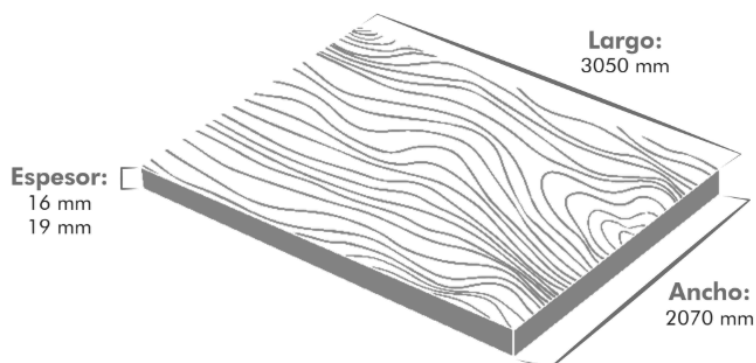
## CARACTERÍSTICAS

- No deja huellas en la superficie
- Fácil de limpiar
- Tonos mate
- Resistente a rayones

## ESPECIFICACIONES TÉCNICAS

Acabados altamente estructurados, que tienen múltiples niveles de opacidad.

La tecnología del poro sincronizado permite emparejar el acabado con el decorativo





# ACABADOS



**Tennis Club**



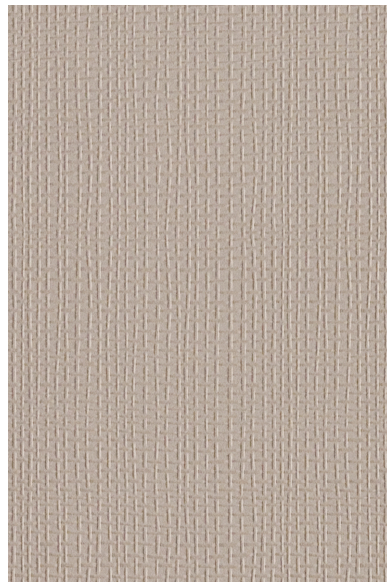
**Fight Club**



**Polo Club**



**Ski Club**



**Bagliore Reverso**



**Notte Reverso**





# ACABADOS



**Riflesso Polvere**



**Lampo Polvere**



**Bagliore Polvere**



**Shetland Trama**



**Tweed Trama**



**Nero Intagli**





# ACABADOS



**Zenzero Intagli**

