



FICHA TÉCNICA

BISAGRA 929 PARA MUEBLES

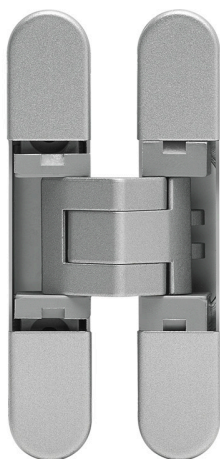
Bisagras

Marca

Ceam



DESCRIPCIÓN



Es una bisagra invisible, adecuada para puertas a ras del mueble. Presenta un diseño compacto y una cubierta embellecedora que oculta los tornillos.

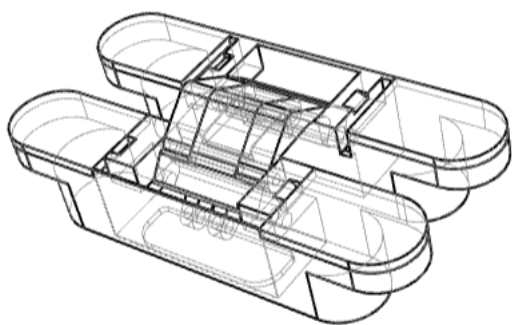
Producida por CEAM Italia S.r.l., una empresa especializada en la fabricación de bisagras y herrajes para puertas. Está dirigida para acabados limpios y minimalistas.

Combina la estética invisible con una funcionalidad técnica avanzada, ofreciendo un alineamiento perfecto.



APLICACIONES

El modelo 929 se destaca en su segmento de mercado por el diseño minimalista y elegante, especial para puertas de muebles que buscan un diseño diferente.



CARACTERÍSTICAS

- Fabricada con su caja externa en zamak y con cubiertas en acero.
- Probadas según norma Europea EN1935
- Color plata con diseño minimalista y elegante.
- Espesor mínimo de la puerta: 18 mm.

ESPECIFICACIONES TÉCNICAS

- Ángulo de apertura: 180°
- Alta capacidad de carga: 14 kg con dos bisagras y 18 kg con tres bisagras.
- Ajuste tridimensional (horizontal, vertical y profundidad)
- Profundidad de solamente 15 mm (de bisagra en la puerta)

